



Caldas da Rainha

15-16 JUN

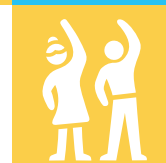
# ENCONTROS PARA A INCLUSÃO III

CCC  
Centro Cultural e de Congressos  
Caldas da Rainha

**CALDAS DA RAINHA**



# ENCONTROS PARA A INCLUSÃO III



15  
JUN

## PROGRAMA ENVELHECIMENTO

08h45 » Abertura de secretariado

09h30 » **Painel 1 | Direitos Fundamentais** Perspetiva jurídica e social

Moderação: Vereadora Conceição Henriques

O Estatuto da Pessoa Idosa | Fernanda Pinheiro | Magistrada. Ex-Bastonária da Ordem dos Advogados

O Estatuto do Cuidador Informal | João Paulo Pedrosa | Diretor do Centro Distrital de Leiria ISS, IP

O Regime do Maior Acompanhado | Joana Pinto Coelho | Associação Portuguesa de Mulheres Juristas

11h00 » Coffee break

11h30 » **Painel 2 | Novos modelos de intervenção integrada saúde vs social**

Moderação: Elsa Baião, Presidente do Conselho de Administração da USL Oeste

Do SAD do passado ao SAD do futuro | Irene Carvalho | Professora ISCSP\*

SAD + Saúde | Clara Marques Mendes | Secretária de Estado da Ação Social e da Inclusão

Hospital Domiciliário Sénior | Manuel José de Carvalho | Presidente CA ULS Leiria – projeto piloto\*

Prescrição Social | Ana Rita Pedro | Escola Nacional de Saúde Pública, UNL

13h00 » Almoço

14h30 » **Mesa Redonda 1 | Evolução demográfica e desafios futuros do envelhecimento**

Moderação: Maria da Conceição Pereira, Provedora da SCMCR

O que nos diz a demografia | Maria João Valente Rosa | Professora Univ Nova Lisboa

Estratégia para a longevidade | António Maia Gonçalves | Coordenador da Estratégia para Longevidade\*

O Futuro | Ricardo Pocinho | ANGES

15h45 » **Mesa Redonda 2 | Solidão, Saúde mental e Participação Social**

Moderação: Grupo Concelhio de Apoio à Pessoa Idosa

A Saúde Mental e o Bem-estar | Tânia Gaspar | Professora Univ Lusófona

A Participação Social | Ricardo Crispim | Professor IP Portalegre

O Contexto | Maria João Quintela | Vice-Presidente da Sociedade Portuguesa Geriatria e Gerontologia

17h00 » Fim dos trabalhos

\* a aguardar confirmação



CONTACTOS:

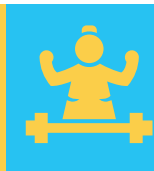
262 240 021

encontros.inclusao@mcr.pt

<https://www.mcr.pt>



# ENCONTROS PARA A INCLUSÃO III



16  
JUN

## PROGRAMA ENVELHECIMENTO

09h00 » Abertura de secretariado

09h30 » **Painel 1 | IPSS Sustentável: Futuro Seguro** Perspetiva jurídica e social

Moderação: Manuel de Lemos, Presidente da UMP

Uma referência de sustentabilidade | Fundação COI

Uma perspetiva estratégica para a gestão das IPSS | Adriana Monteiro | Consultora especialista em Gestão de IPSS

Uma abordagem para a qualidade e melhoria contínua | Tiago Abalroado | Professor IP Portalegre, especialista em Gestão, Estratégia e Desenvolvimento Empresarial

11h00 » Coffee break

11h30 » **Painel 2 | Inovar para Cuidar: as IPSS do Futuro**

Moderação: António Fonseca, Programa Gulbenkian Home Care

4 Projetos Inovadores:

**Habitação colaborativa e comunitária** | Cristina Batista, Lar da Felicidade (Meirinhas)

**Kinisuru/EnvelheSer** | Inês Filipe, Santa Casa da Misericórdia da Venda do Pinheiro

**Sorrisos ao Domicílio** | Vera Oliveira, Santa Casa da Misericórdia de Almada

**Unidade Móvel de Fisioterapia** | Marta Estevão, Centro de Bem-Estar Social Vale de Figueira

13h00 » Almoço

14h30 » **Mesa Redonda 1 | Longevidade 360º: Experiências e Futuro**

Moderação: Ordem dos Assistentes Sociais

4 Boas-Práticas

**A Avó veio trabalhar** | Susana António e 2 avós, Projeto de empreendedorismo social e criativo com pessoas com + 60 anos, artesanato e design

**A MILAE** | Francisco de Macedo, Combate à solidão e ao isolamento de idosos, chamadas telefónicas automáticas

**Dom Sénior** | Sara Ferreira, Centro de serviços especializados no envelhecimento e saúde mental sénior

**Simpl.Care** | Joana Afonso, Aplicação (app) para cuidadores informais

16h30 » **Sessão de Encerramento**

Provedora da Santa Casa da Misericórdia das Caldas da Rainha, Maria Conceição Pereira

Vereadora da Ação Social do Município das Caldas da Rainha, Conceição Henriques



CONTACTOS:

262 240 021

[encontros.inclusao@mcr.pt](mailto:encontros.inclusao@mcr.pt)

<https://www.mcr.pt>

