

PEÕES SÉNIORES



ANSR

AUTORIDADE NACIONAL
SEGURANÇA RODOVIÁRIA

PARCEIROS



UNIÃO DAS MISERICÓRDIAS
PORTUGUESAS



ASSOCIAÇÃO NACIONAL
MUNICÍPIOS
PORTUGUESES



Governos Civis

SEIS CAMPANHAS

PEÕES SÉNIORES – Luís Afonso

TRACTORES AGRÍCOLAS – Pedro Ferreira

“2 RODAS” A MOTOR – Álvaro Santos

JOVENS CONDUTORES – José Bandeira

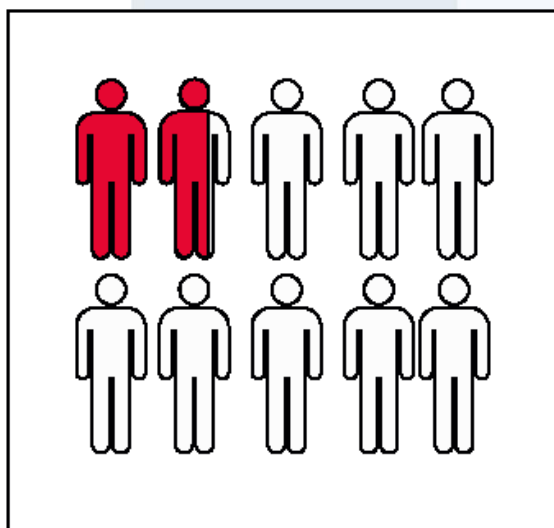
REGRESSO ÀS AULAS – Pedro Morais

CONDUÇÃO SOB O EFEITO DO ÁLCOOL –
Rodrigo de Matos

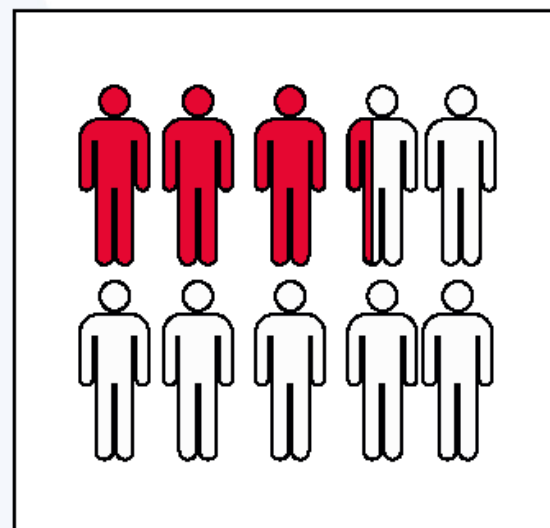
PROJEÇÃO INE

População Sénior Portugal

2008



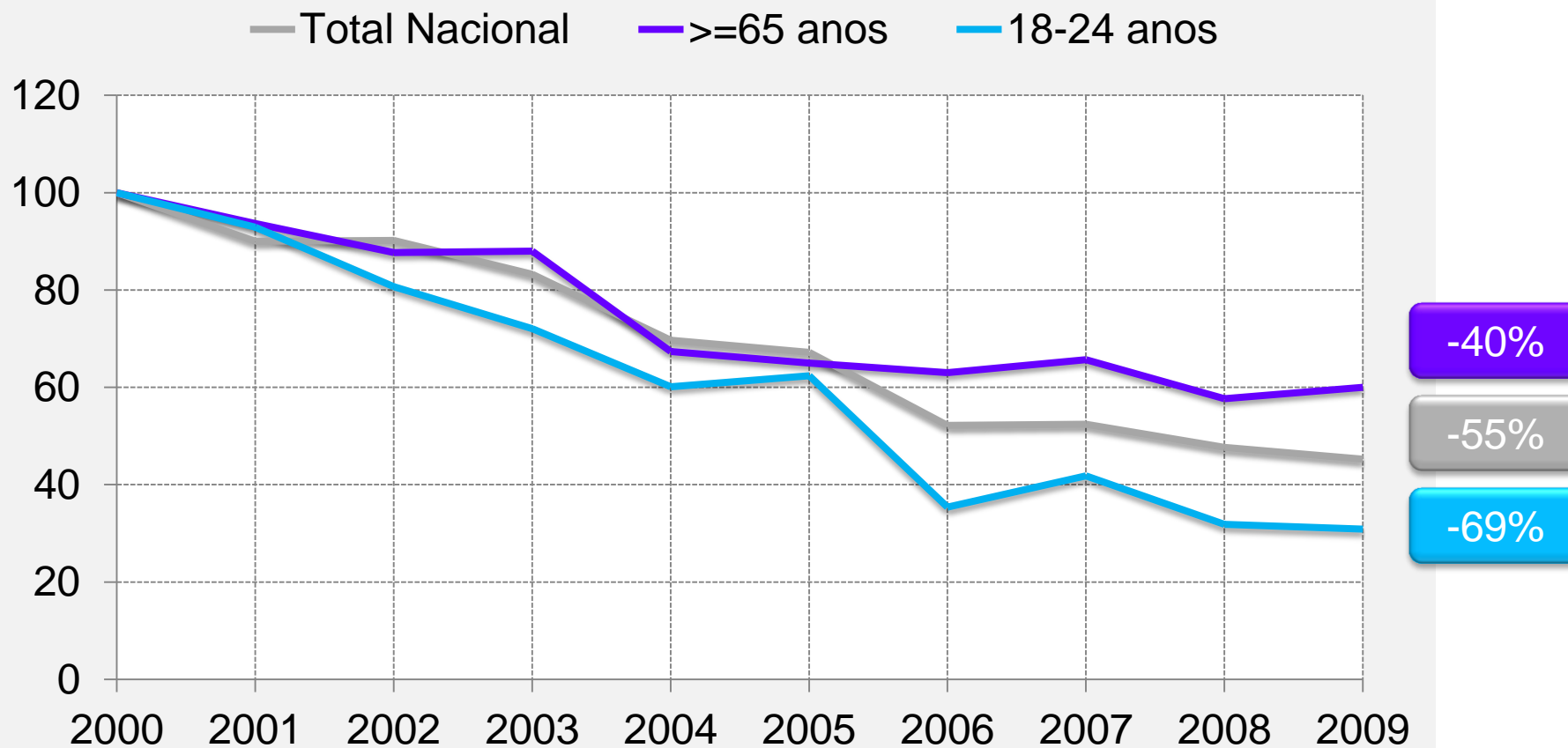
2060



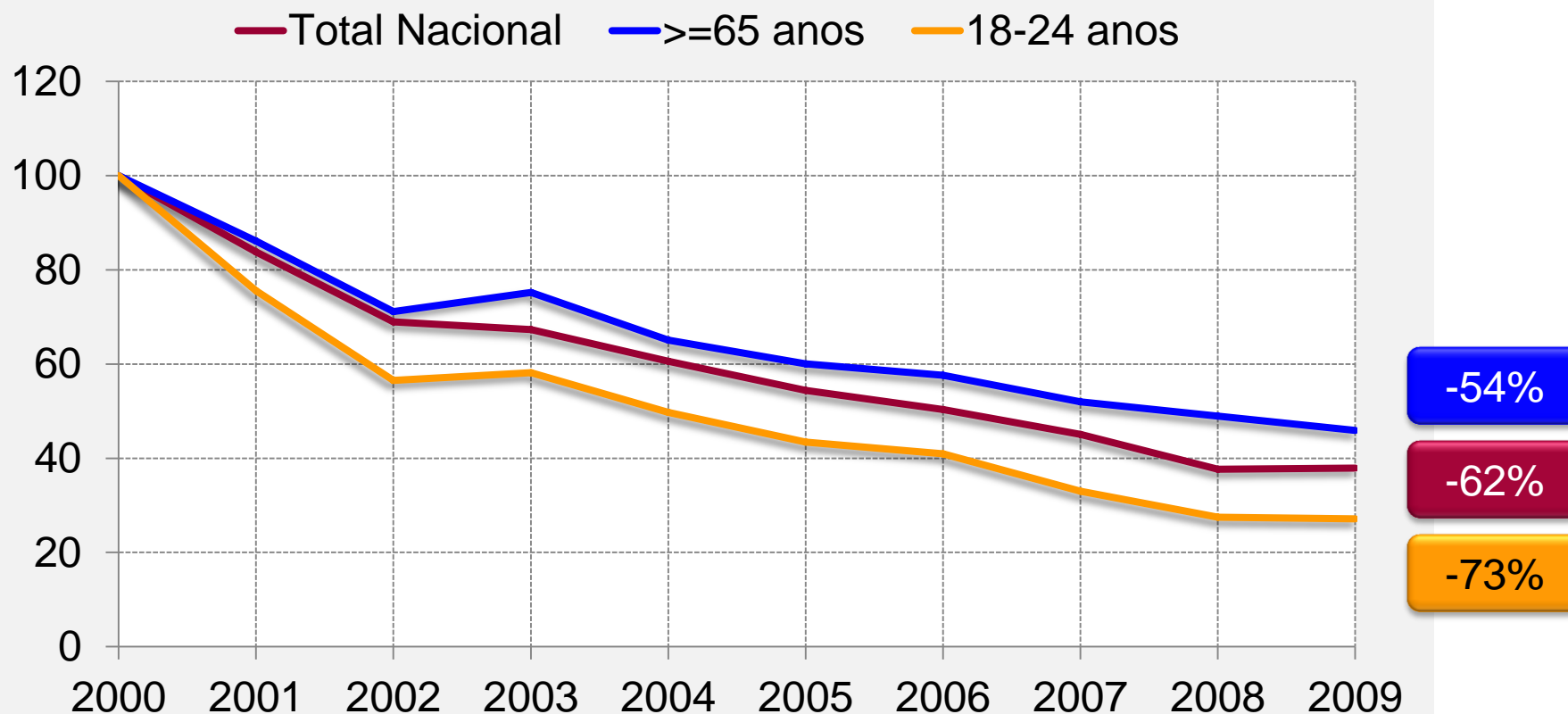
DUPLICAR

EVOLUÇÃO: 2000 a 2009

Evolução das Vítimas Mortais



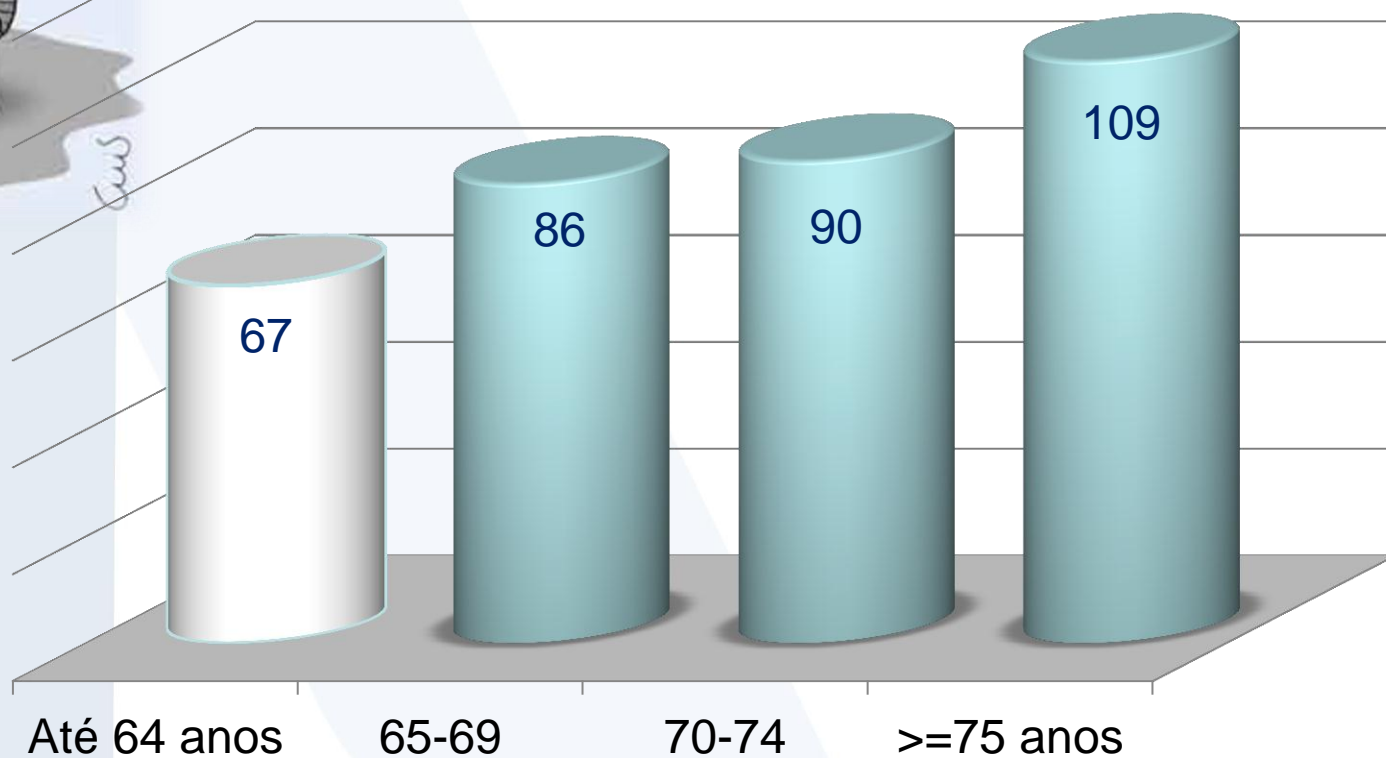
Evolução dos Feridos Graves



SÉNIORES : IDADE \geq 65 ANOS

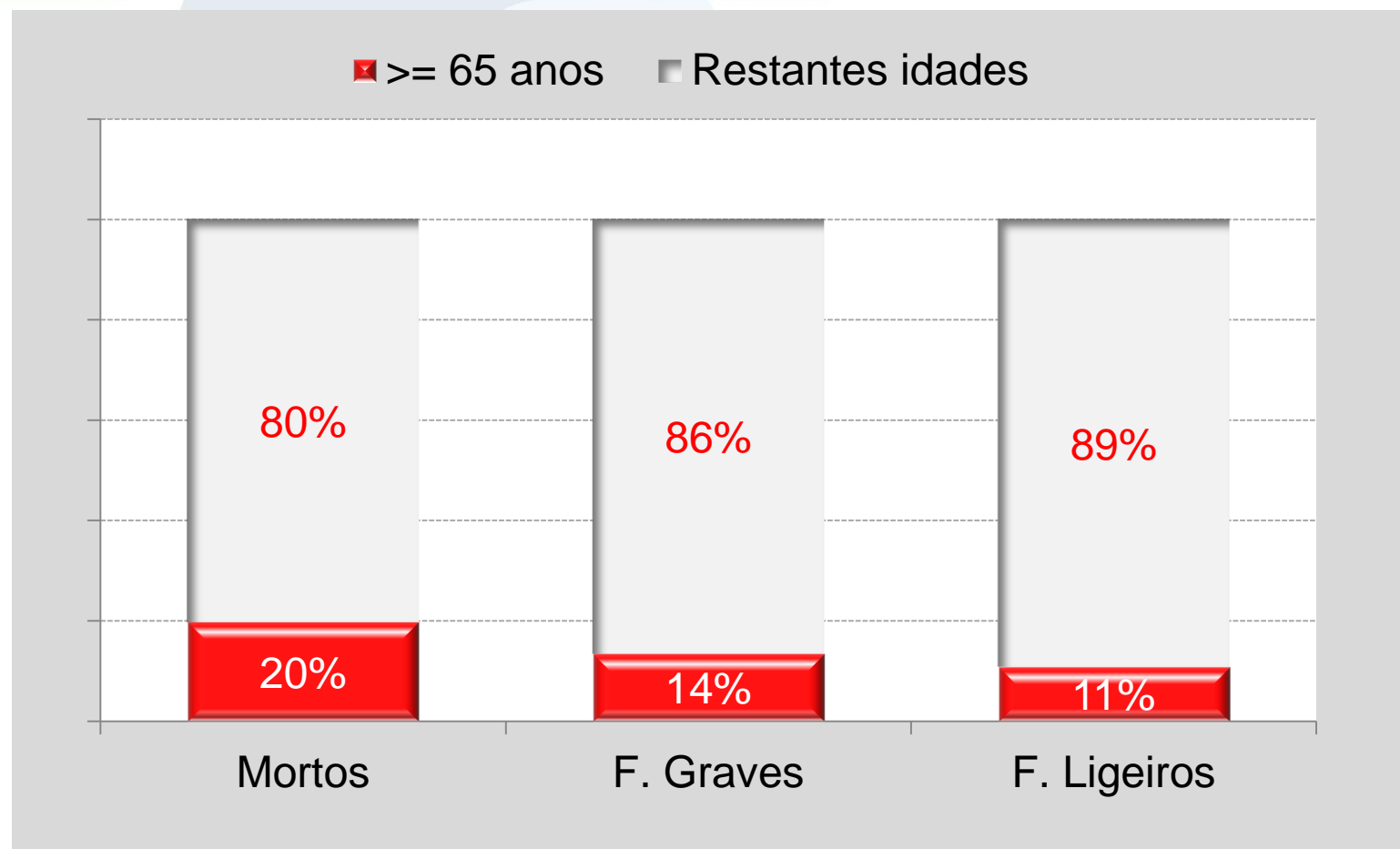


2009: Vítimas mortais / 1 milhão habitantes



2000-2009: GRUPOS ETÁRIOS

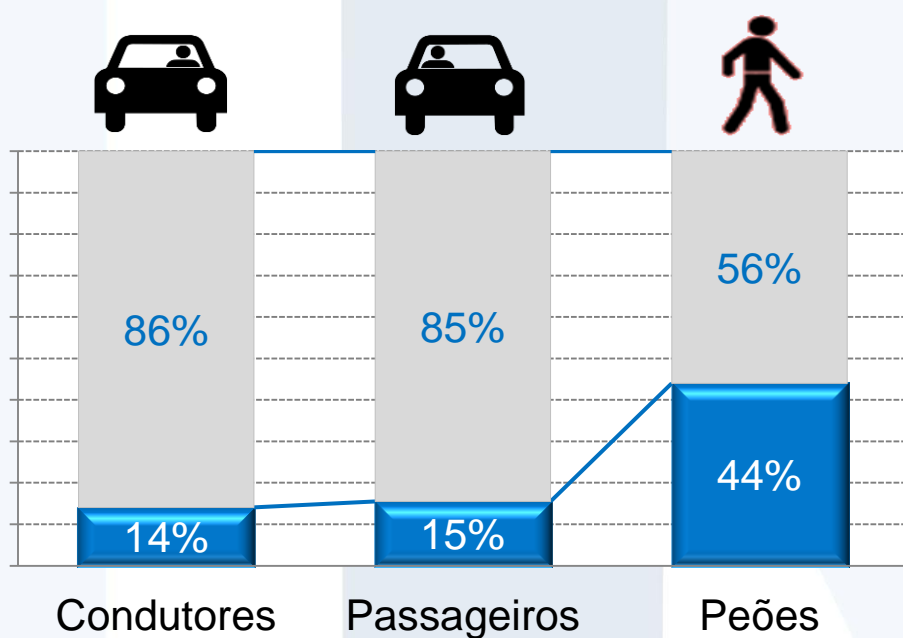
VÍTIMAS ≥ 65 anos: Representatividade (%)



2000-2009 : GRUPO ETÁRIO / UTENTE

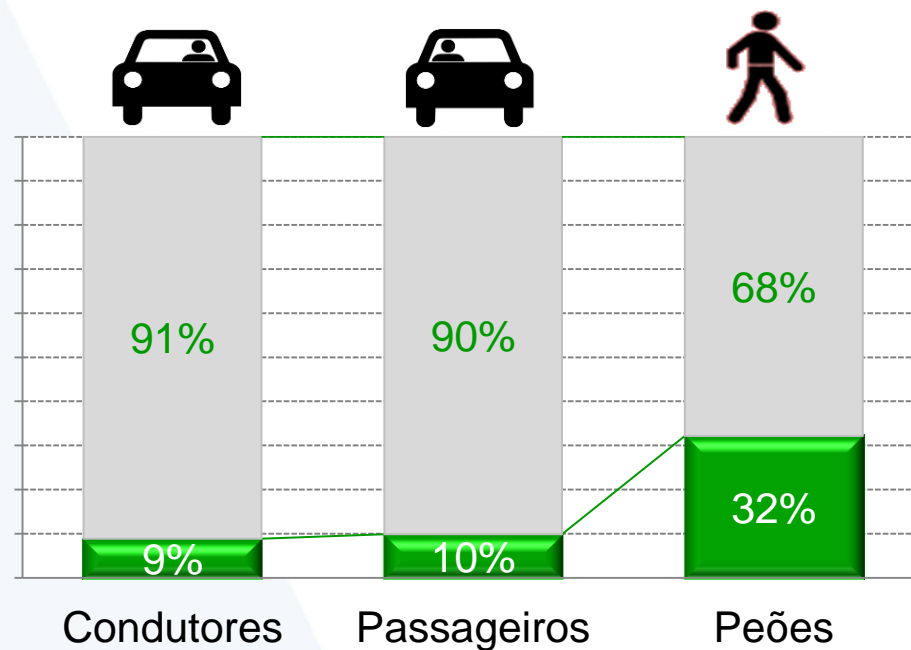
VÍTIMAS MORTAIS

■ ≥ 65 anos ■ Restantes idades



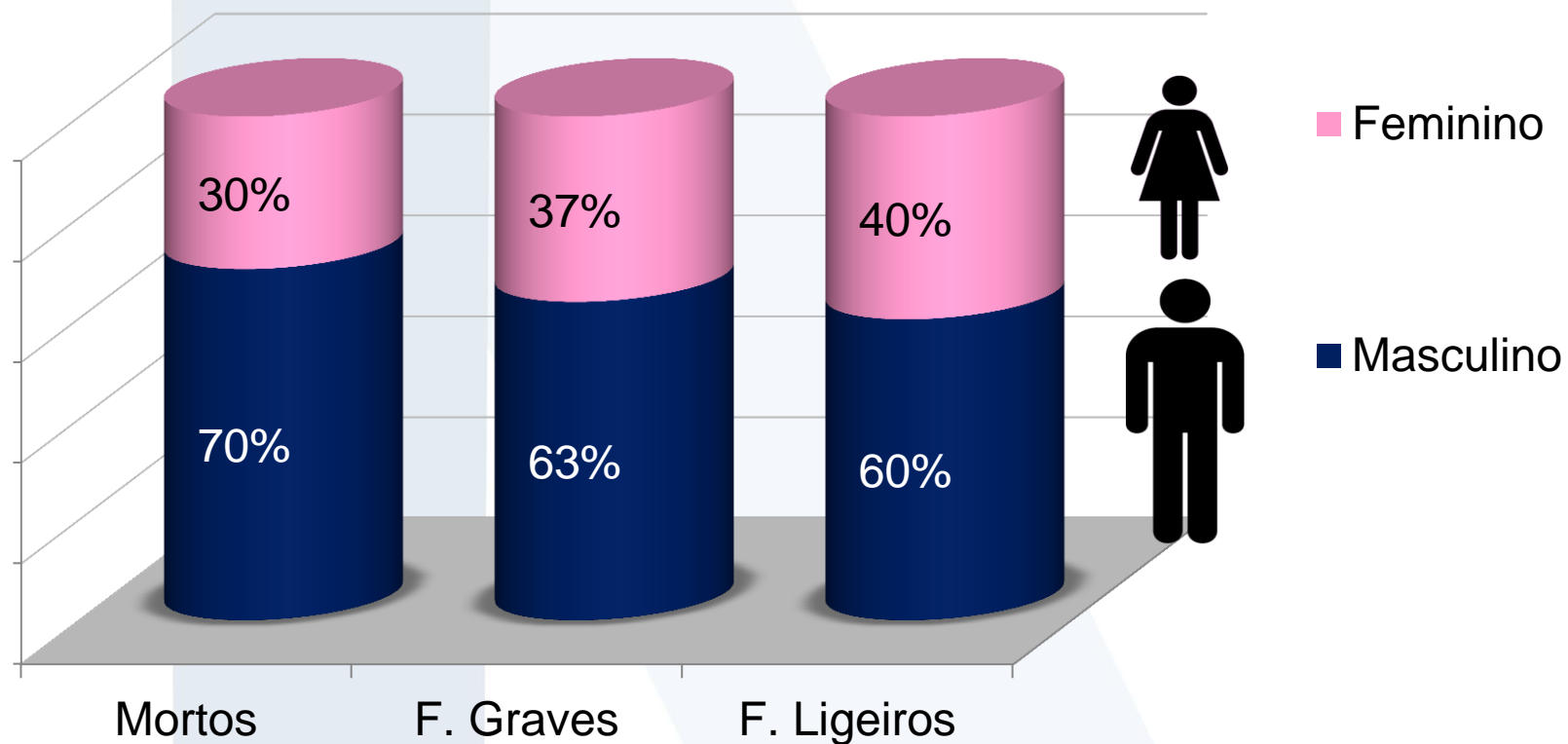
FERIDOS GRAVES

■ ≥ 65 anos ■ Restantes idades



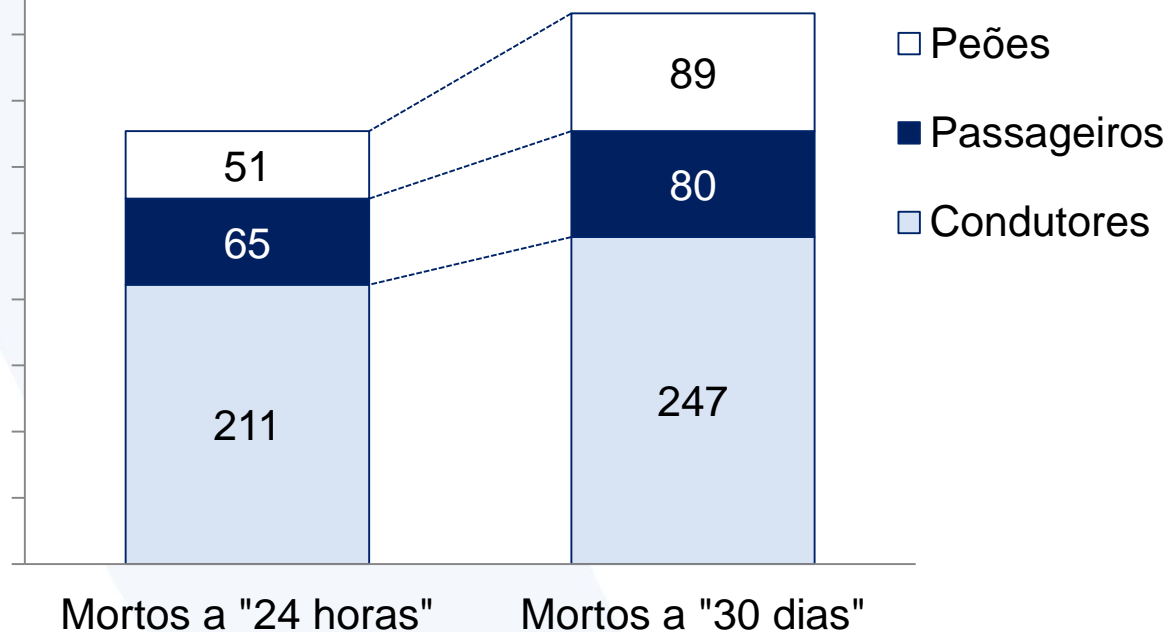
2000-2009: GÉNERO

VÍTIMAS ≥ 65 anos segundo o sexo



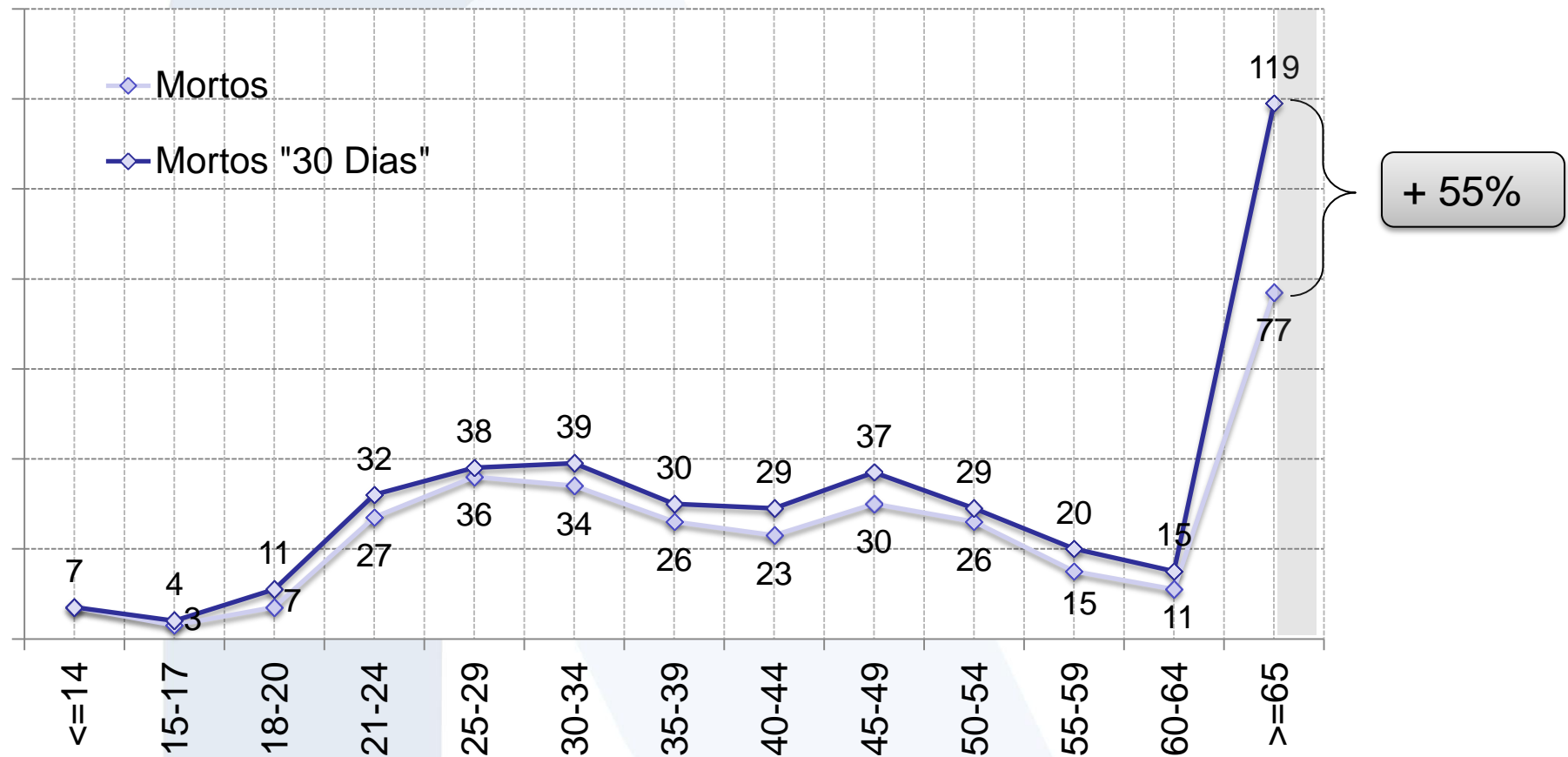
2010: "MORTOS A 30 DIAS"

	2010 – JANEIRO A JUNHO			
	24 horas	30 dias	Diferença	
			Valor	%
CONDUTORES	211	247	36	17%
PASSAGEIROS	65	80	15	23%
PEÕES	51	89	38	75%
TOTAL	327	416	89	27%



2010: "MORTOS A 30 DIAS"

Janeiro a Junho: Vítimas mortais por grupo etário



PEÕES SÉNIORES



ANSR

AUTORIDADE NACIONAL
SEGURANÇA RODOVIÁRIA

PARCEIROS



UNIÃO DAS MISERICÓRDIAS
PORTUGUESAS



ASSOCIAÇÃO NACIONAL
MUNICÍPIOS
PORTUGUESES



Governos Civis